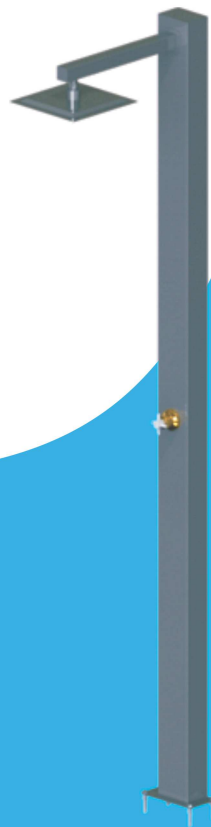


SODRAMAR®

A Piscina dos seus sonhos.
www.sodramar.com.br



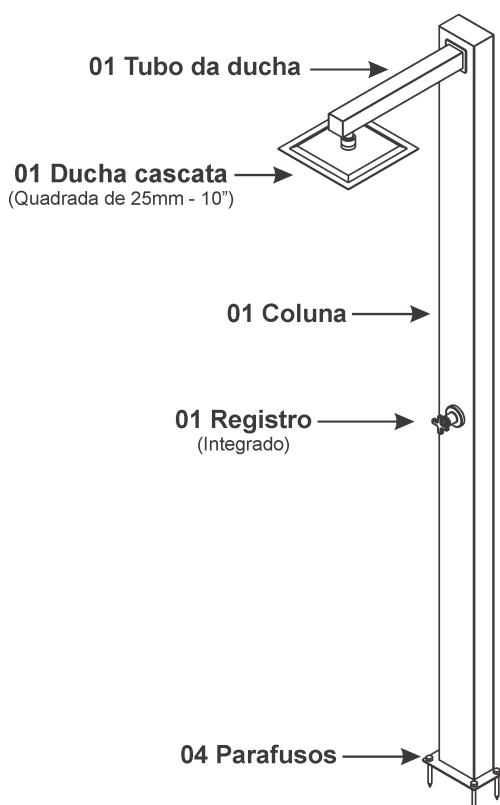
DUCHA SQUARE

INTRODUÇÃO

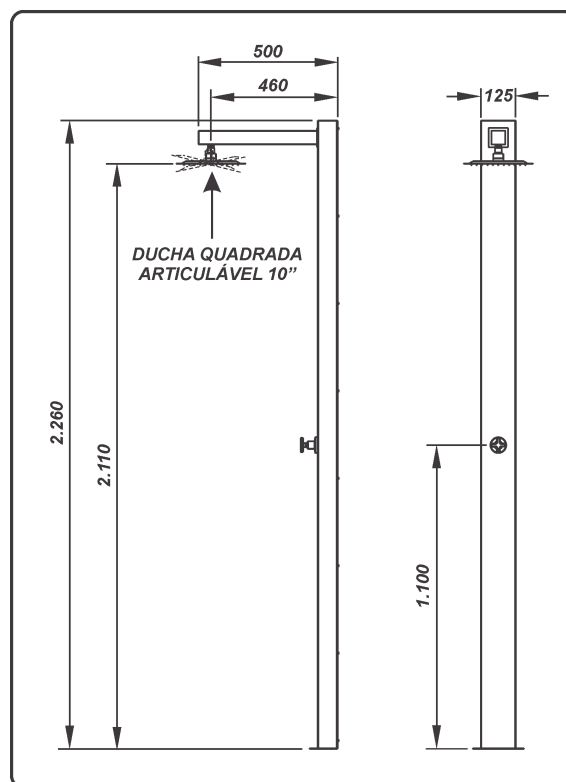
Parabéns! Você acaba de adquirir a Ducha Square, o mais novo lançamento da linha de acessórios Sodramar. Desenvolvida em aço inox 304, a Ducha Square possui design moderno com registro integrado que alimenta uma cascata articulável quadrada de 10", com o exclusivo sistema de instalação Pratic.

CARACTERÍSTICAS DO PRODUTO

Antes de iniciar a instalação, faça o reconhecimento do produto e respeite as informações técnicas prescritas neste manual.



ESPECIFICAÇÕES TÉCNICAS



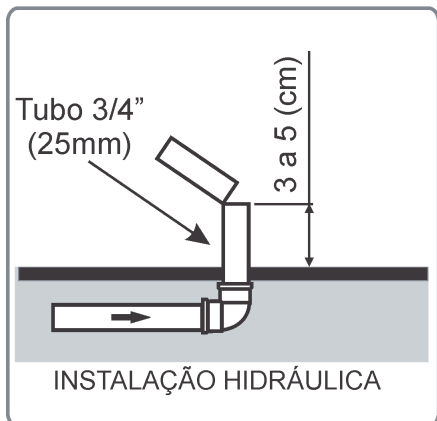
DADOS TÉCNICOS

PRESSÃO MÍNIMA - 1,3 kgf / cm² - VAZÃO: 1500 l/h

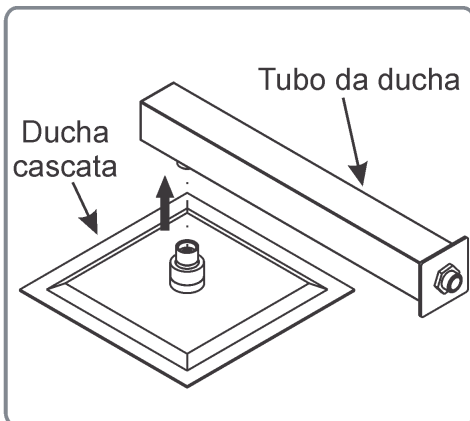
PRESSÃO MÁXIMA - 2,1 kgf / cm² - VAZÃO: 900 l/h

INSTALAÇÃO

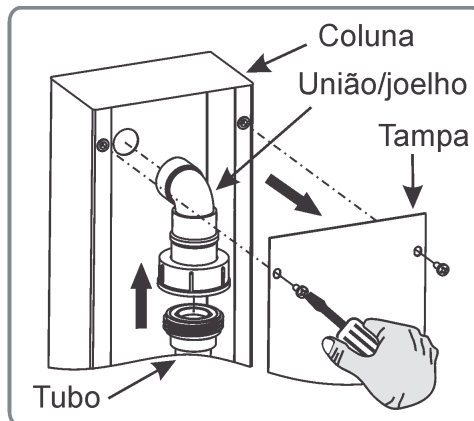
A instalação da Ducha Square é baseada no sistema Pratic, siga atentamente as instruções antes de realizar qualquer procedimento.



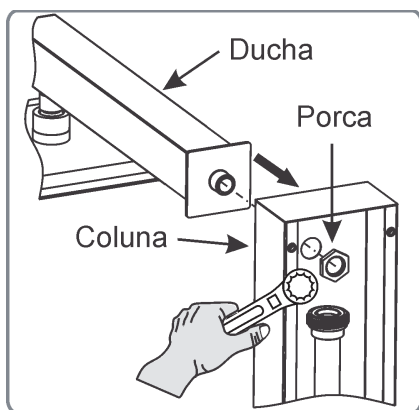
1º PASSO - Realizar a instalação hidráulica.



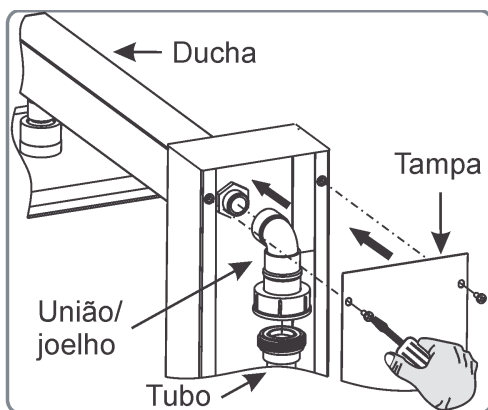
2º PASSO - Montar a ducha cascata no tubo.



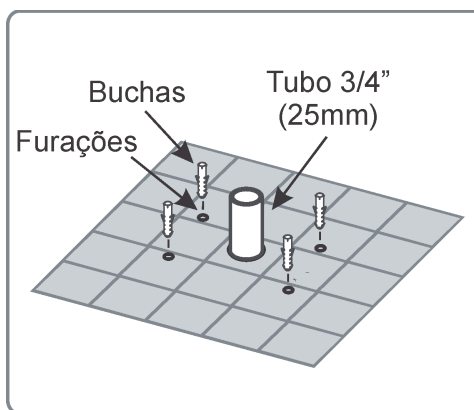
3º PASSO - Abrir a tampa da coluna e retire a união/joelho do tubo.



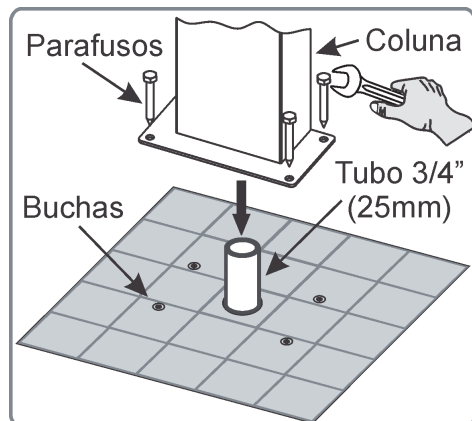
4º PASSO - Fixar a ducha na coluna com a porca.



5º PASSO - Fixar a união/joelho na ducha e no tubo, depois feche a tampa.



6º PASSO - Marcar e fazer as furações, depois inserir as buchas.



7º PASSO - Encaixe a coluna no tubo de espera e fixe com os parafusos.

⚠ ADVERTÊNCIAS

- Regule a pressão em uma condição confortável para o banho.
- Não exceda os limites de pressão da ducha.
- Mantenha o fluxo de água distante de lâmpadas e aparelhos elétricos.
- A utilização da ducha por crianças deve ser supervisionada por adultos.
- Caso necessite repor os parafusos, os mesmos devem ser de aço inox.
- Ao montar ou desmontar a coluna do alojamento do tubo, não gire a base.
- Remova ou monte a coluna sempre na vertical
- Verifique se os anéis de vedação estão no furo de entrada de água da coluna.

GARANTIA

A Sodramar assegura a garantia contra qualquer defeito de material ou de fabricação que o produto apresentar no período de **12 meses** contados a partir da data de aquisição, devidamente comprovada através da nota fiscal emitida pelo nosso distribuidor.

Durante o período de vigência desta garantia, comprometemo-nos a trocar ou consertar gratuitamente as peças defeituosas, quando o seu exame técnico revelar a existência de defeitos de material ou fabricação.

Para o cumprimento desta garantia, este produto deverá ser colocado na fábrica ou no revendedor mais próximo, correndo por conta do comprador as despesas inerentes de transporte, embalagem e seguro.

Esta garantia não se aplica a quaisquer peças ou acessórios danificados por inundações, incêndios, componentes impróprios na instalação, ou ainda, casos imprevisíveis ou inevitáveis.

Esta garantia também fica nula e sem efeito algum, caso este produto seja entregue para conserto a pessoas não autorizadas.

Não nos responsabilizamos por danos ocorridos a este produto durante o transporte.

Reservamo-nos o direito de promover alterações no produto sem prévio aviso ao usuário.

Para maiores informações consulte o site www.sodramar.com.br