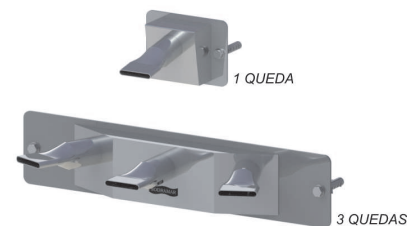


INTRODUÇÃO

As cascatas de parede 1 e 3 quedas Sodramar possuem um design moderno e um sistema de instalação inovador. Sua queda d'água vai embelezar seu ambiente de lazer proporcionar muita diversão com uma agradável sensação de refrescância. Pensando na praticidade e funcionalidade, o sistema Pratic oferece soluções rápidas e novas possibilidades na construção da cascata.



DESCRIÇÃO DO PRODUTO

As cascatas 1 e 3 quedas Sodramar são desenvolvidas em aço inoxidável, oferecendo excelente resistência e durabilidade.

ATENÇÃO

Antes de iniciar a instalação siga atentamente as instruções contidas neste folheto.

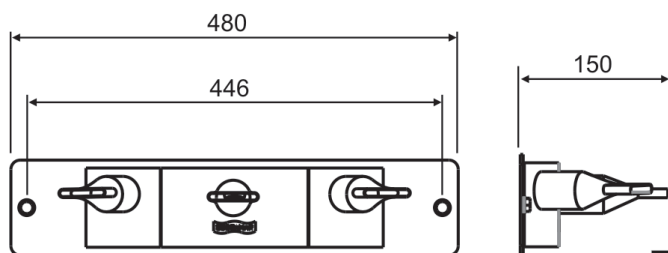
Para que a queda d'água seja perfeita mantenha a vazão e pressão dentro do limite ideal.

Em hipótese alguma utilize o produto como trampolim ou suporte para ginástica, isto provocará vazamento e deformações na cascata.

O local de instalação do produto não deve obstruir a passagem dos banhista, preveja um local que iniba a colisão do usuário da piscina com o produto.

CASCATA 3 QUEDAS

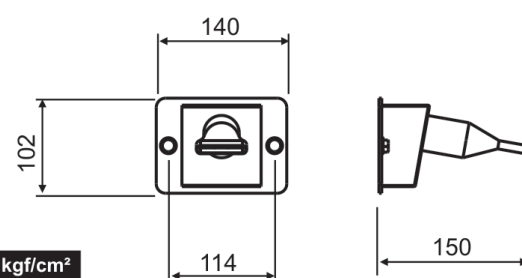
VAZÃO IDEAL 6m³/h (3 QUEDAS)



DIMENSÕES EM (mm_)

CASCATA 1 QUEDA

VAZÃO IDEAL 3m³/h (1 QUEDA)



DADOS TÉCNICOS

PRESSÃO DE TRABALHO 1kgf/cm²

ENTRADA DE ÁGUA TUBO PVC MARROM Ø32mm / 1"

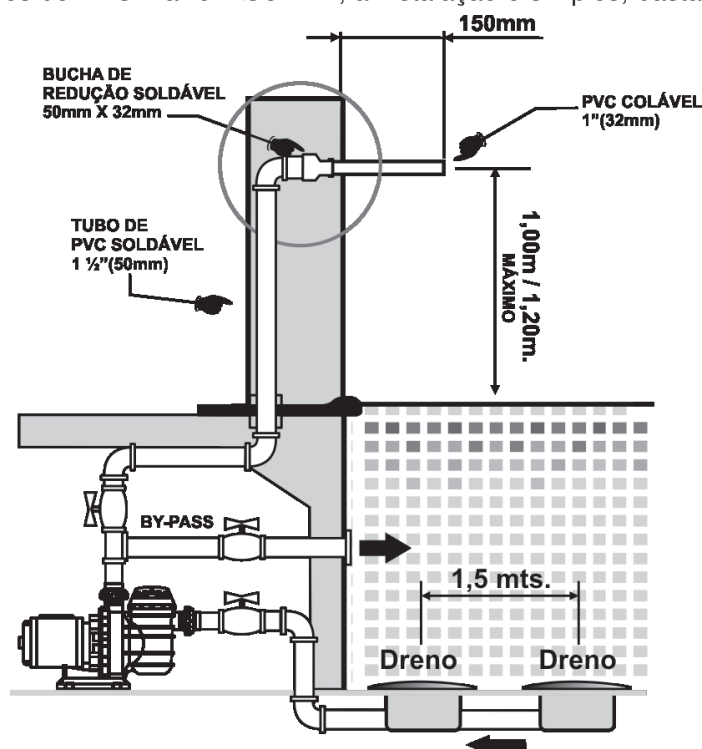
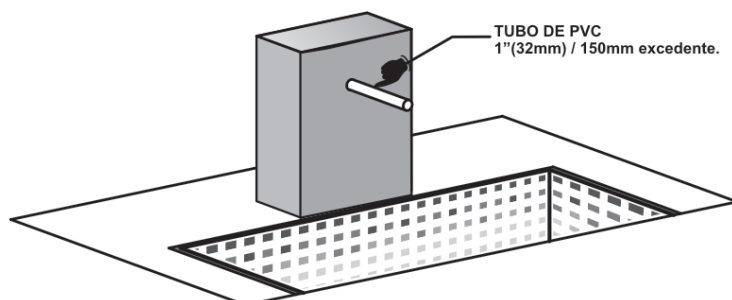
INSTALAÇÃO

As cascatas são instaladas com sistema Pratic em tubos de PVC marrom Ø32mm, a instalação é simples, basta seguir os procedimentos citados neste manual.

1º PASSO

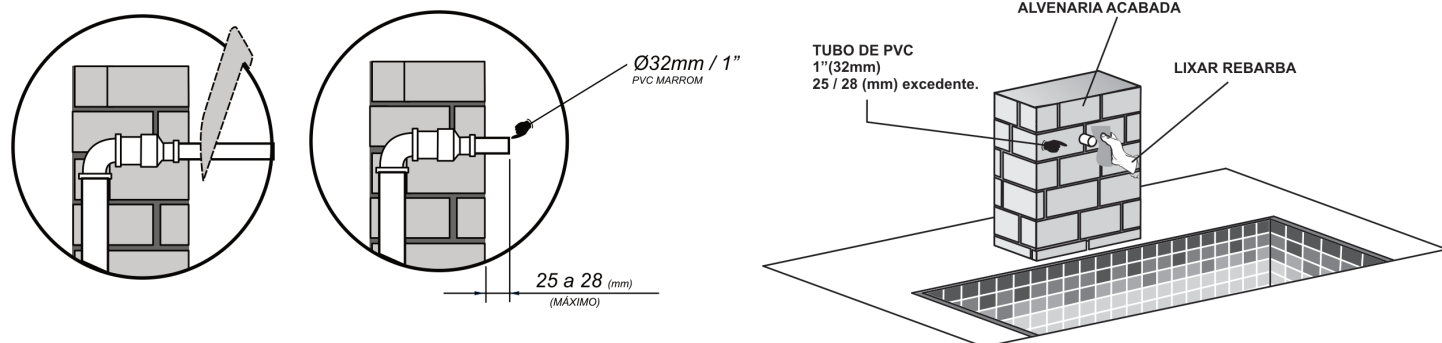
Execute a instalação hidráulica conforme figura ao lado.

- Deixar previsto um "by pass" para regulagem precisa da vazão e controle ideal do véu d'água.
- Deixar 150mm de tubo de PVC 1" (32mm) excedente.



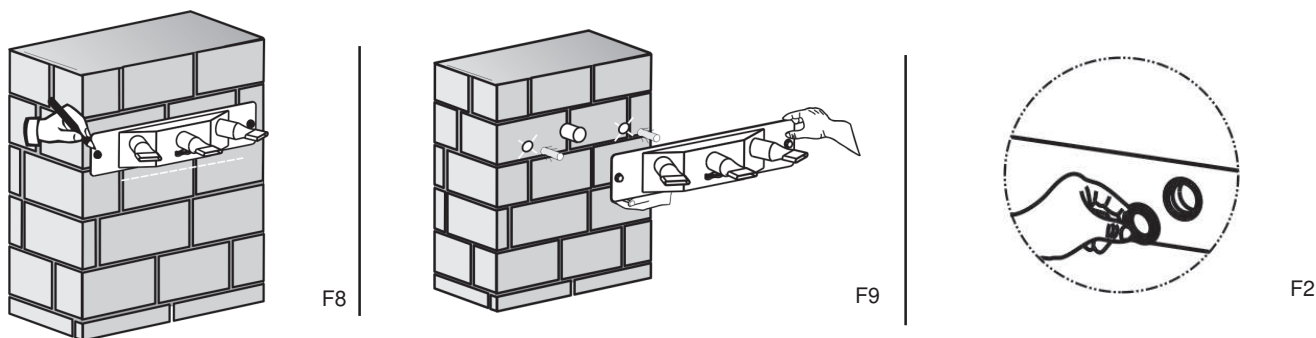
2º PASSO

- Executar todo acabamento na alvenaria e recortar o tubo na medida exata conforme desenho.
- Lixar a extremidade do tubo removendo toda rebarba do corte.



3º PASSO

- Posicione a cascata na parede e faça a marcação dos pontos de fixação da mesma, (F8). (Na etapa de marcação não é necessário a colocação dos anéis internos de vedação).
- Fure a parede com uma broca de Ø12mm e encaixe as buchas de fixação que acompanham o produto, (F9).
- Encaixe os anéis o-ring que acompanham o produto nos seus respectivos alojamentos da cascata, (F2).

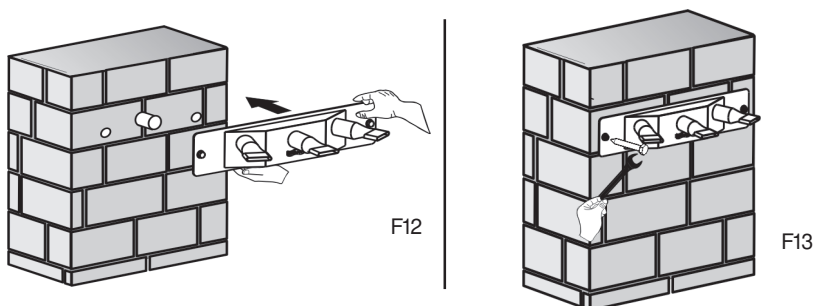


4º PASSO

- Encaixe novamente a cascata no tubo, se necessário, aplique um pouco de vaselina à base de água para facilitar o procedimento de encaixe.

- Parafuse a cascata com os parafusos que acompanham o produto.

- Para finalizar, realizar um teste prático acionando a motobomba. Observe se não há vazamento e regule o véu d'água através do registro by-pass, (F3).



MANUTENÇÃO

O Inox deve ser tratado como parte da rotina de limpeza de um ambiente, sem nenhuma diferença em sua periodicidade. Como qualquer outro material, o Inox deve ser limpo antes que se forme uma camada de sujeira, marcas de dedos ou respigo d'água clorada. Dessa forma, a limpeza fica mais simples, os custos menores e a conservação mais eficiente.

Nunca use raspadores, facas ou esponjas de aço que poderão arranhar a superfície do Inox.

Os produtos em aço inox 304 não devem ser instalados em piscinas tratadas com gerador de cloro a base de sal, nem regiões litorâneas devido exposição à maresia. Estas condições provocarão oxidação prematura do produto, ocasionando a perda da garantia de fábrica. Nestes casos, indicamos a instalação de acessórios em aço inox 316, comercializado em algumas linhas mediante consulta prévia na fábrica. Entre em contato com o representante da sua região.

GARANTIA

A Sodramar assegura a garantia contra qualquer defeito de material ou de fabricação que o produto apresentar no período de **12 meses** contados a partir da data de aquisição, devidamente comprovada através da nota fiscal emitida pelo nosso distribuidor.

Para o cumprimento desta garantia, este produto deverá ser colocado na fábrica ou no revendedor mais próximo, correndo por conta do comprador as despesas inerentes de transporte, embalagem e seguro.

Não nos responsabilizamos por danos ocorridos a este produto durante o transporte, nem pelos acessórios que serão incluídos na montagem.

Reservamo-nos o direito de promover alterações no produto sem prévio aviso ao usuário.

Esta garantia somente será válida mediante a apresentação da nota fiscal de compra emitida contra o comprador inicial.